

# Cubi

Sofa • Chauffeuse



# Mosaïc • Prijslijst A • Tarif A



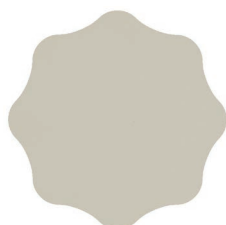
**MOA**

Zwart  
Noir



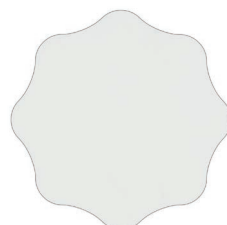
**MON**

Antraciet  
Anthracite



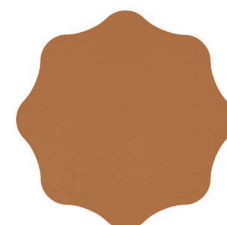
**MOM**

Lichtgrijs  
Gris clair



**MOT**

Wit  
Blanc



**MOR**

Cognac  
Cognac



**MOS**

Metallic brons  
Bronze métallisé



**MOC**

Metallic koper  
Cuivre métallisé



**MOP**

Staalgrijs metallic  
Gris acier métallisé



**MOQ**

Donker taupe  
Taupe foncé



**MOI**

Eendenblauw  
Bleu canard



**MOJ**

Lichtblauw  
Bleu clair



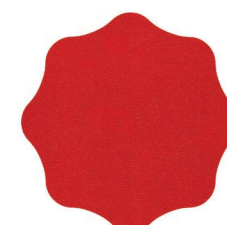
**MOK**

Brons groen  
Vert bronze



**MOL**

Olijfgroen  
Vert olive



**MOV**

Rood  
Rouge



**MOG**

Rood  
Rouge



**MOH**

Fuschia  
Fuschia



**MOF**

Lichtroze  
Rose clair



**MOE**

Oranje  
Orange



**MOD**

Okер  
Ocre



**MOB**

Goudgeel  
Jaune d'or

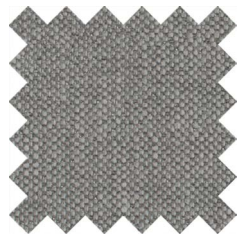
# P

## erfecto • Prijslijst B • Tarif B



**P00**

Onyx  
Onyx



**P75**

Zinkgrijs  
Gris zinc



**P70**

Muisgrijs  
Gris souris



**P85**

Fossil  
Fossile



**P80**

Zand  
Sable



**P90**

Nougat  
Nougat



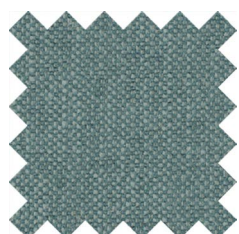
**P50**

Denim  
Denim



**P96**

Spar groen  
Vert pruce



**P65**

Spa blauw  
Bleu spa



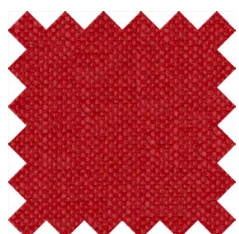
**P63**

Celadon groen  
Vert celadon



**P60**

Basil groen  
Vert basil



**P39**

Rood  
Rouge



**P30**

Boudoir  
Rose boudoir



**P20**

Oranje  
Orange



**P10**

Goud  
Or

GEWICHT POID	SAMENSTELLING COMPOSITION	SCHUURVASTHEID RÉSISTANCE À L'ABRASION	LICHTWEERSTAND RÉSISTANCE À LA LUMIÈRE (ISO 105 - B02)	BRANDWERENDE NORMEN NORMES ANTI FEU	ANDERE AUTRES
-----------------	------------------------------	---	--	--	------------------

<b>MOSAÏC</b> Prijsljst A Tarif A	660 g/m <sup>2</sup>	87% Vinyle 8% Polyester 5% Katoen <hr/> 87% Vinyle 8% Polyester 5% Coton	100.000  cycli Martindale cycles Martindales	6	BS EN 1021 - 1  BS EN 1021 - 2	Bacterial resistance Sanitized® JIS Z 2801  Fungal resistance Sanitized® ISO 846 A
<b>PERFECTO</b> Prijsljst B Tarif B	429 g/m <sup>2</sup>	36% Polyester 32% Katoen 22% Viscose 10% Vlas <hr/> 36% Polyester 32% Coton 22% Viscose 10% Lin	100.000  cycli Martindale cycles Martindales	5	BS EN 1021 - 1  BS EN 1021 - 2	Oeko-Tex® Standard 100 certificate